

CONTEG

2024

NOUVELLES SUR LES PRODUITS



Les baies informatiques Ri7 et RM7 font peau neuve

- ↳ Simplifier l'installation des accessoires
- ↳ Modification de la fixation des montants 19" uniquement dans les angles - manipulation plus aisée et illimitée. possibilité d'installer des PDU OU sur le côté du rack, sans affecter le plan 19".
- ↳ Ajout d'entrées de câbles circulaires sur le toit pour faciliter l'interconnexion avec les autres racks.
- ↳ Ajout d'inserts pour les supports des systèmes OPTIWAY

Armoire outdoor FSM-O

- ↳ Armoires industrielles à simple paroi en acier inoxydable
- ↳ Large gamme de tailles



Coffret mural RQN

- ↳ Support mural léger unique en son genre
- ↳ Panneaux latéraux amovibles
- ↳ Version non assemblée disponible



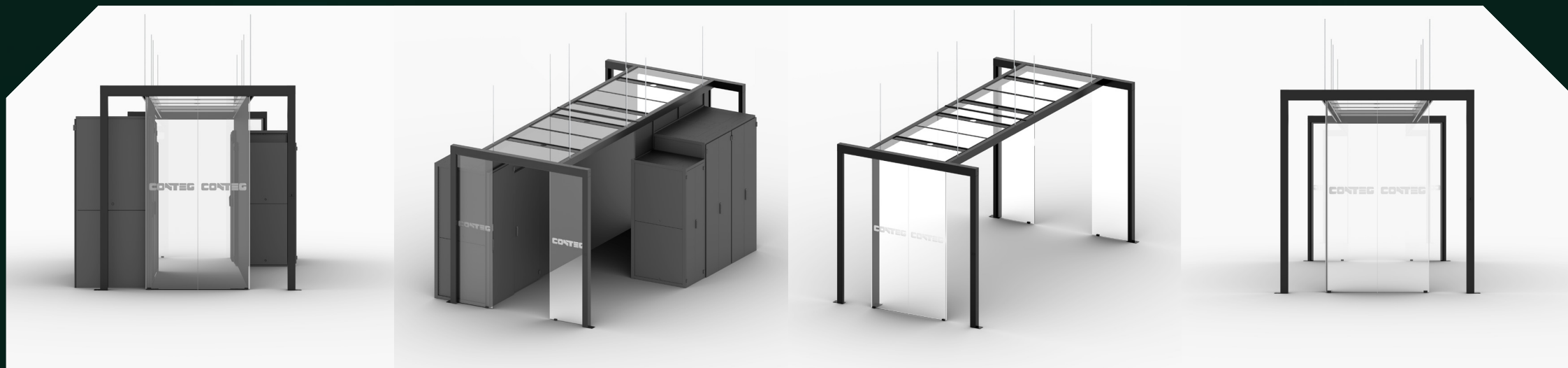
CONTEG

NOUVELLES SUR
LES PRODUITS

Armoire extérieure de 2 mètres de haut OMR DN

- ↳ Extension de l'enceinte extérieure à double paroiporte-feuille avec une hauteur de 2 m pour permettre des installations à plus grande échelle
- ↳ Le système de verrouillage spécial des panneaux latéraux et arrière
- ↳ Compatible avec tous les accessoires pour l'extérieur
- ↳ Possibilité d'ajouter des baies à la rangée avec d'autres enceintes





Confinement autoportant

- ↳ Solution universelle autoportante pour les allées confinées.
- ↳ Dégagement 2500 mm, pour accueillir les armoires 52U à roulettes.
- ↳ Largeur standard 1200 mm, en option 1000 ou 1800 mm.
- ↳ La longueur du module de toit standard est de 2400 mm et peut être rallongée.
- ↳ Porte entièrement vitrée avec système d'ouverture entièrement logique uniquement.
- ↳ Panneaux vierges pour couvrir un espace à la place d'un rack ou d'un espace au-dessus de l'armoire.
- ↳ Panneaux de toit en polycarbonate d'une largeur de 600 mm seulement ; en option, un panneau d'une largeur de 150 mm avec une entrée pour un système de protection contre l'incendie (sprinkler)
- ↳ Soutien par suspension au plafond ou peut être soutenu par des poteaux auxiliaires.

CoolRAC CW

- ↳ Possibilité de choisir n'importe quel type de chiller (refroidisseur d'eau) en fonction des besoins de l'entreprise. les exigences de l'environnement
- ↳ Utilisation possible d'un système de free-cooling
- ↳ Capacité de refroidissement jusqu'à 104 kW
- ↳ Possibilité d'utiliser des systèmes de freecooling qui permettent d'économiser beaucoup d'énergie
- ↳ Nombre pratiquement illimité d'unités intérieures par circuit hydraulique
- ↳ Les types de refroidisseurs variables répondent à toutes les exigences (niveau de bruit extérieur, températures ambiantes extrêmes, etc.)
- ↳ Une large gamme de températures d'eau et de mélanges de glycol différents peut être utilisée.

CoolRAC DF

- ↳ Capacité de refroidissement 45 kW
- ↳ Free-Cooling pendant la majeure partie de l'année - l'appareil est doté de l'échangeur de chaleur le plus efficace de sa catégorie.
- ↳ Le système de contrôle intelligent utilise le Free-Cooling pour pré-refroidir l'air même lorsque les températures extérieures sont élevées. - de sorte que la consommation d'énergie reste minimale.
- ↳ L'investissement dans cette unité sera rentabilisé
- ↳ L'investissement dans l'unité est rentabilisé en quelques années grâce aux économies réalisées sur les coûts d'exploitation (par rapport aux systèmes DX ou XC).

CoolRAC XC

- ↳ Capacité de refroidissement 45 kW
- ↳ Plage de température de fonctionnement -40 à 55 °C
- ↳ Efficacité énergétique remarquable et contrôle progressif de la capacité de refroidissement
- ↳ Pas besoin de conduites d'eau dans le centre de données
- ↳ Compresseur positionné en toute sécurité à l'intérieur du centre de données
- ↳ Réfrigérant R410A

CONTEG

NOUVELLES SUR
LES PRODUITS



Système de surveillance RAMOS Micro

- ↳ Nouvelle plateforme pour la surveillance de base de l'environnement des racks
- ↳ Plus d'options pour les capteurs connectés et autres accessoires
- ↳ Prise en charge PoE et WiFi

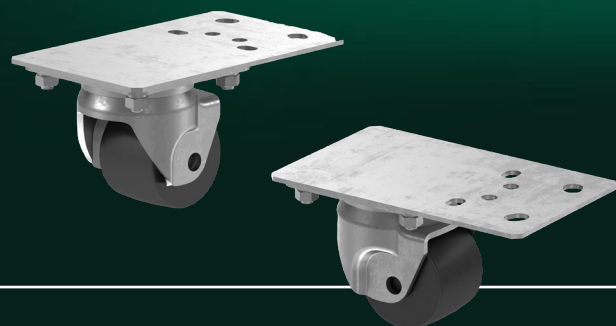


Modèles SketchUp d'armoires, de climatiseurs et d'allées confinées

- ↳ Support graphique et visuel du projet pour faciliter la présentation de la solution finale au client

Roulettes sous Ri7 et RF1

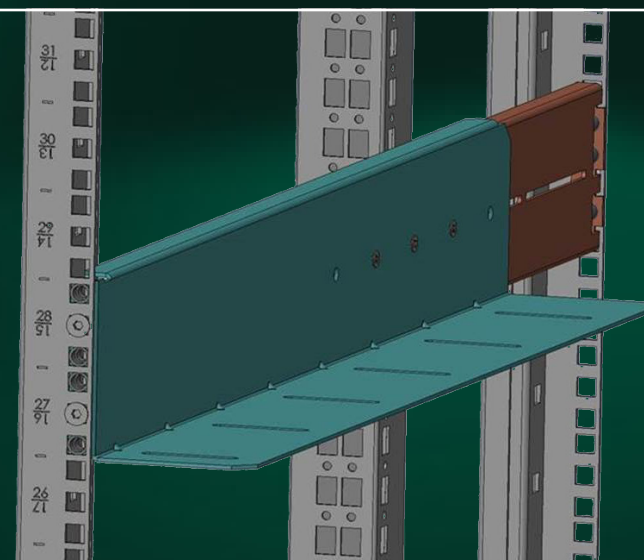
- ↳ Permet de déplacer facilement les racks
- ↳ Peut être transporté de l'usine déjà équipé de roulettes et de pieds stabilisateurs.



DP-DU

Nouvelle solution

- ↳ Une solution plus polyvalente pour soutenir l'installation d'équipements plus lourds sans système de montage sur rail 19" personnalisé
- ↳ Solution ajustable entre les montants 19" avant et arrière



Écran tactile pour l'ACC

- ↳ Connexion web aux appareils RAMOS, PDU et CoolTEG/TOP
- ↳ Facilité et visibilité des informations provenant des systèmes de surveillance RAMOS ou CPS directement sur le site d'installation, sans nécessiter de Système de surveillance RAMOS Micro

